



 **CORMIDI S.r.l.**
Via Fonte, 342
84069 Roccadaspide (SA) Italy
Tel. +39 0828 943688
Fax +39 0828 943963
www.cormidi.com
www.minidumper.it

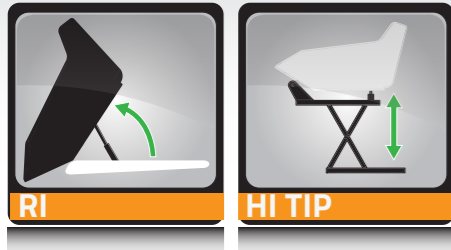
Cormidi Usa 
25 Broad St.
Norwalk, CT - USA 06851
tel +1 203-846-6120
art@cormidiusa.com
www.cormidiusa.com

customer service: info@cormidi.com

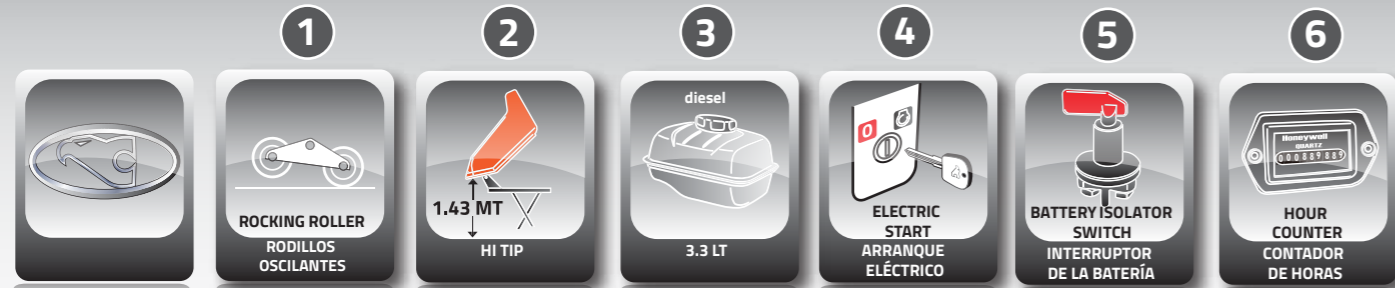
MINIDUMPER

MINILINE

Available versions /versiones disponibles



Equipaggiamento std / Équippement standard



C50 Series



Specifications / Especificaciones

C6.50 Diesel

Engine / Motor	Diesel Diesel	Yanmar LA 5.0 hp Yanmar LA 7.5 hp
Transmission / Transmisión	Type / Tipo Hydraulic pump / Bomba Hidráulica	Hydrostatic / Hidráulica Gear pump / n°3 por engranajes
Tracks / Sistema de rodamiento	Stand. tracks width / Ancho de la oruga stand. Rocking Rollers / Rodillos Oscilantes	180 mm (7.1 in) Yes / Si
Hydraulic system / Sistema hidráulico	Hydraulic pump / Bomba Hidráulica Flow std / Flujo Std Hi-flow / Flujo Hi-Flow Max pressure	Gear pump / Equipo ¹ 1x13l/min/(1x3.4 gpm) ² 1x16l/min (1x4.2 gpm) 175 bar (2550 psi)
Performance and dimensions / Rendimiento y dimensiones	Max. Travel Speed / Veloc. Max Max. Travel Speed / Veloc. Max Dry Weight / Peso del Equipo Operative weight / Capacidad operativa	0-2.9 Km/h (0-1.8 mph) ¹ 0-4.0 Km/h (0-2.5 mph) ² 320 kg (706 lb) to/a 470 kg (1035 lb) 500 kg (1100 lb)
RI	Gross capacity	0.20 mc ³ / 0.26 yd ³
HI TIP	Gross capacity	0.23 mc ³ / 0.30 yd ³

1) 1 Speed type / Versión 1 velocidad 2) 2 Speed type / Versión 2 velocidad

Specifications / Especificaciones

C6.50 Gas / Gasolina

Engine / Motor	Gas / Gasolina	Honda GX 200 6.5 hp
Transmission / Transmisión	Type / Tipo Hydraulic pump / Bomba Hidráulica	Hydrostatic / Hidráulica Gear pump / n°3 por engranajes
Tracks / Sistema de rodamiento	Stand. tracks width / Ancho de la oruga stand. Rocking Rollers / Rodillos Oscilantes	180 mm (7.1 in) Yes / Si
Hydraulic system / Sistema hidráulico	Hydraulic pump / Bomba Hidráulica Flow std / Flujo Std Hi-flow / Flujo Hi-Flow Max pressure	Gear pump / Equipo ¹ 1x13l/min/(1x3.4 gpm) ² 1x16l/min (1x4.2 gpm) ² 175 bar (2550 psi)
Performance and dimensions / Rendimiento y dimensiones	Max. Travel Speed / Veloc. Max Max. Travel Speed / Veloc. Max Dry Weight / Peso del Equipo Operative weight / Capacidad operativa	0-2.9 Km/h (0-1.8 mph) ¹ 0-4.0 Km/h (0-2.5 mph) ² 300 kg (661 lb) to/a 435 kg (960 lb) 500 kg (1100 lb)
RI	Gross capacity	0.20 mc ³ / 0.26 yd ³
HI TIP	Gross capacity	0.23 mc ³ / 0.30 yd ³

1) 1 Speed type / Versión 1 velocidad 2) 2 Speed type / Versión 2 velocidad

Attachments/ Accesorios



Dimensions / dimensiones

	mm	in
A	1030	40.55
B	1550	61.02
C	1430	56.30
D	700	27.56

